

Г65 $\frac{18}{544}$

1916
116



**ВЫСТАВКА
КАРТИНЪ И СКУЛЬПТУРЫ
ХУДОЖНИКИ
МОСКВЪ - ЖЕРТ.
ВАНЪ ВОЙНЪ**

КАМЕРГЕРСКИЙ П. Д. АННОЗОВА. Б.

65 ¹⁸/₅₄₄

1914—1915 г.

КАТАЛОГЪ

ВЫСТАВКИ КАРТИНЪ И СКУЛЬПТУРЫ

+

„ХУДОЖНИКИ МОСКВЫ-

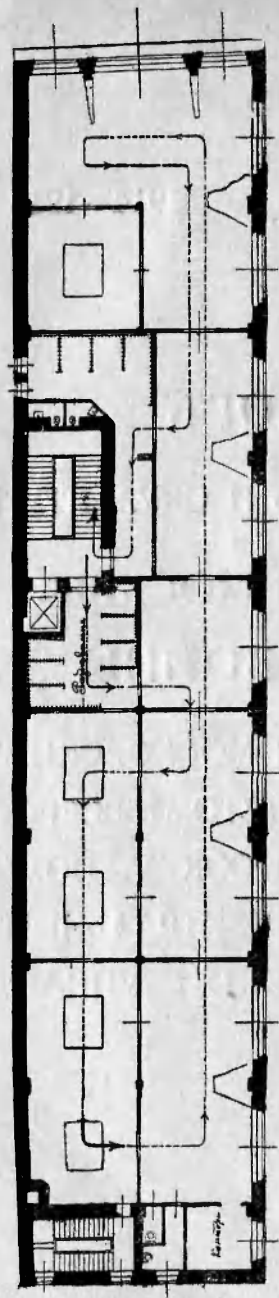
ЖЕРТВАМЪ ВОЙНЫ“,

ОРГАНИЗОВАННОЙ МОСКОВСКИМЪ
ГУБЕРНСКИМЪ КОМИТЕТОМЪ ВСЕРОС-
СІЙСКАГО ЗЕМСКАГО СОЮЗА ПОМО-
ЩИ РАНЕНЫМЪ И ЦЕНТРАЛЬНЫМЪ
БЮРО ПРИ ГОРОДСКОЙ УПРАВЪ.

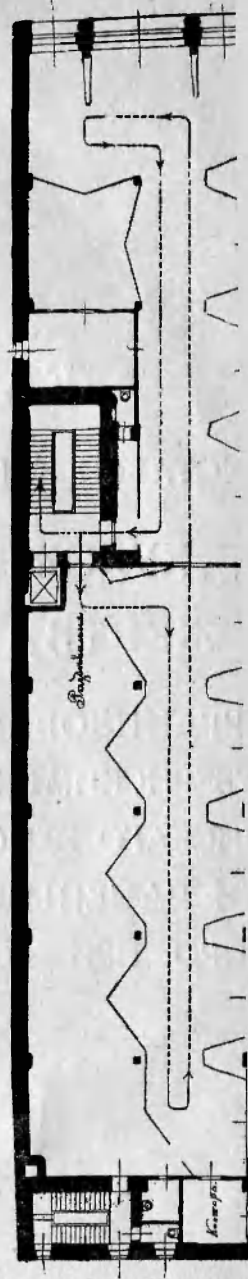
1663/

КС

IV^й ЭТАЖЬ.



III^й ЭТАЖЬ.



Н. Н. АГАПЬЕВА.

Пушкинская библ., Елоховская пл.

1. *
2. * } (Пастель).
3. *
4. *

О. Ф. АМОСОВА.

Цвѣтной бул. 9, кв. 8.

5. Въ окрестностяхъ Рима.
6. Въ паркѣ.

Н. В. АНЗИМІРОВА.

Столовый пер. 4, кв. 3.

7. Домъ Леонтьевыхъ.
8. Юноша.
9. Судакъ (Крымъ).
10. Сумерки.

А. А. АРАПОВЪ.

Арбатъ, Спасо-Песковскіи 9, кв. 5.

11. У моря.
12. Пейзажъ.
13. Эскизъ декораціи.
14. Осень.
15. Весна.

А. Е. АРХИПОВЪ.

Мясницкая 21, кв. 33.

16. Лѣсная рѣчка.

П. А. БАКЛАНОВЪ.

Тверская, д. Саввинскаго подворья, кв. 19.

17. Nature morte.
18. Nature morte.
19. Вѣ паркѣ.
20. Этюдъ.

О. А. БАРИ.

Кривоколѣнный пер. 11.

21. Дама вѣ розовомѣ.
22. Скирды.
23. Лѣтний пейзажъ.

К. П. БЕДРОСОВЪ.

Александровская ж. д., Одинцово, имѣніе князя Горчакова.

24. Букетъ.
25. Весна вѣ лѣсу.

АЛЕКСАНДРЪ БЕНУА.

Петроградъ. Адмиралтейскій каналъ 31.

*Постановка комедіи Мольера: «Тартюфъ»,
на сценѣ Московскаго Художественнаго те-
атра.*

26. Эскизъ декорации.
27. Костюмы.

Н. А. БОГАТОВЪ.

Остоженка 35, кв. 13.

28. Ялта, дорога вѣ д. Дереконь.
29. Симеизъ. Татарская деревня.

30. Въ горахъ.
31. Симеизъ. Берегъ моря.

Б. М. БОГОЛЮБОВЪ.

Каланчевскій пер. 22/24.

32. Старая Русь.
33. Снѣгъ выпалъ.
34. Ранней весной.
35. Уголокъ Кузъминокъ осенью.

† В. Э. БОРИСОВЪ-МУСАТОВЪ.

36. Весна.
37. Идилля
38. Фантазия.

И. Н. БОХАНЪ.

Ст. Вишняки, Моск.-Каз. ж. д., Косинскій
проспектъ, с. д.

39. Березы.
40. Сосны.
41. «Въ морѣ Царевичъ купаетъ коня...»
(Ил. къ стих. М. Ю. Лермонтова).
42. «Въ царство смерти».

Р. Н. БРАИЛОВСКАЯ.

Хомутовскій туп. 8. Тел. 1-37-51.

43. Вышитое панно.
44. Гобеленъ (херувимы).
45. Гобеленъ (въ Бельгии).
46. Вышивка (розы).

Л. М. БРАИЛОВСКІЙ.

Хомутовскій туп. 8.

- 47. Красная маска.
- 48. Таинство.
- 49. Пиръ Нерона.
- 50. Изъ прошлаго.

BRUNELLE DE SIENNE.

- 51. Голова старухи.
- 52. Испанка.

В. П. БЫЧКОВЪ.

Уланскіи пер. 7, кв. 13. Тел. 2-61-22.

- 53. * }
 - 54. * }
 - 55. * }
 - 56. * }
 - 57. * }
 - 58. * }
- Этюды.

М. Д. ВАКАРИНА.

Новослободская, Вагковскіи пер. 4.

- 59. Пляшаница.
- 60. Знамя.

А. М. ВАСНЕЦОВЪ.

Фурманнѣи пер. 6, кв. 21.

- 61. Юльскій полгенѣ.

В. М. ВАСНЕЦОВЪ.

3-й Троицкій пер. 13.

- 62. Битва Ивана Царевича съ 3-хъ глав. змѣемъ (плакатъ для Городскою Базара помощи раненымъ).
- 63. Витязь (рисунокъ для программы вечера Всерос. Земск. Союза помощи раненымъ).

Е. Н. ВИЛЛИАМЪ.

Машковъ пер. 6.

64. Цвѣты.
65. Утромъ (*рисункъ*).
66. Сорренто зимой (*рис. цветн. кар.*).
67. Этюдъ гѣвочки.

Е. И. ВИСНІОВСКАЯ.

Пречистенскій бул. 29, кв. 23.

68. Море.
79. Этюдъ моря.
70. Этюдъ.
71. Этюдъ.

В. В. ВЛАДИМИРОВЪ.

Лохвицы, Полтавской губ. Имѣніе Горвиць,
«Городище».

*Эскизы для стѣнной живописи въ церкви при
имѣніи и. Горвиць «Городище», Полт. губ.*

72. Св. Георгій Побѣдоносецъ.
73. Св. муч. Флоръ и Лавръ.

С. М. ВОЛНУХИНЪ.

Мясницкая 21.

74. Статуэтка Сергѣя Василевича
Иванова.
75. Эскизъ статуи для памятника
Гоголю.

† М. А. ВРУБЕЛЪ.

76. Натурщикъ.
77. Гензелъ и Грета (*карандашъ*).
78. Гензелъ и Грета (*перомъ*).
89. Роза въ стаканъ—Фаустъ.

В. В. ВУЛЪФЪ.

Новинскій бул. 101.

80. Зосима и Савватій (*копія съ иконы
XVI в. изъ собранія И. С. Остроухова*).

А. М. ГЕРАСИМОВЪ.

Мясницкая, Училище Живописи, Ваянія и
Зодчества.

81. Весенній шумъ.
82. Въ банѣ (*эскизъ*).
83. Цвѣты.
84. Симфонія «Лай собакъ и звонъ бу-
бенчиковъ».

С. В. ГЕРАСИМОВЪ.

О. Якиманка 22, кв. 118.

85. Базаръ.
86. Натурщица.

М. М. ГЕРМАШЕВЪ.

Воздвиженка 6.

87. Эскизъ.

Н. Н. ГОЛОЩАНОВЪ.

1-я Мѣщанская 74, кв. 8.

88. Виноградъ (*темпера*).
99. Лебеди.
90. Розы (*темпера*).
91. Сирени.

Е. В. ГОЛЪДИНГЕРЪ.

Б. Ржевскій пер. с. г. Тел. 99-66.

92. Этюды спящей женщины.
93. Камели.
94. Портретъ пѣаниста I. Гофмана.

И. Э. ГРАБАРЪ.

Б. Овчинниковъ пер., 26.

95. Въ утренней росѣ.

Н. М. ГРИГОРЬЕВЪ.

Срѣтенка, Пушкиревъ пер. 10, кв. 7.

96. Эскизъ панно изъ среднихъ вѣковъ.
97. Дворикъ.
98. Вечеръ.
99. Батумская набережная.

А. Н. ГРОТЪ.

Зубово, Б. Божениновскій пер. 6, кв. 7.

100. Nature morte.
101. Малороссійскій костюмъ.
102. Пейзажъ.
103. Цвѣтны.

И. Г. ГУГУНАВА.

1-й Дорогомиловский пер. 7, кв. 14.

- 104. Утро.
- 105. Весенняя туча.
- 106. Облачный день.

С. М. ГУЗИКОВЪ.

Поварская 10, кв. 8.

- 107. Портретъ.
- 108. Пейзажъ.

Е. А. ГУЛЕВИЧЪ.

Шереметевский пер. 4, кв. 6. Тел. 88-72.

- 109. Голубые флоксы.
- 110. Красные флоксы.
- 111. Розы.

В. И. ДЕНИСОВЪ.

Никитская, Долгоруковский пер. 1.

- 112. Аполлонъ.
- 113. Моисей.
- 114. Осень.
- 115. Декоративный мотивъ.

Е. К. ДЕРЮЖИНСКАЯ-МУРОМЦЕВА.

Молчановка, Кривоникольский пер. 5, кв. 3.

- 116. Голова (*дерево*).
- 117. Смѣхъ (*шпсъ*).

М. А. ДОБРОВЪ.

Довская ул. 66.

- 118. Фонтанъ Карно (офортъ).
- 119. Памятникъ Вольтеру (офортъ).
- 120. Voeuf gras, уличная сценка въ Парижѣ.
- 121. Танецъ (офортъ).

В. Н. ДОМОГАЦКІЙ.

Арбатъ, Серебряный пер., д. № 4, кв. 9.

- 122. }
- 123. } Скульптура.
- 124. }

И. О. ДУДИНЪ.

Малая Молчановка 6, кв. 8.

- 125. Кремль. Зима.
- 126. Большая дорога.
- 127. Полдень.

АНДРЕЙ ДМИТРИЕВЪ.

Переведеновская 5.

- 128. Кремль Ростова-Великаго.
- 129. Ростовъ-Великій.
- 130. Базаръ въ Плесѣ.
- 131. Эскизъ декорации.

В. Е. ЕГОРОВЪ.

Балчугъ 1, кв. 11.

- 132. 3 эскиза декорации.
- 133. Этюдъ аквар.
- 134. Этюдъ акв. «Плесъ».

К. П. ЕРШОВЪ.

Мясницкая, Банковск. пер. 2/22, Сѣмова,
кв. 61.

- 135. Рисунокъ съ натурь.
- 136. Рисунокъ.
- 137. Этюдъ.
- 138. Эскизъ.

И. С. ЕФИМОВЪ.

Б. Левшинскій пер. 12, кв. 2.

Портретъ В. А. Сѣрова (*живопись*).

- 139. Лось (*дерево*).
- 140. Лось (*бронза*).
- 141. Голодная львица (*бронза*).
- 142. Страсть (*бронза*).
- 143. Мѣди Talion (*бронза*).
- 144. Бизонъ (*дерево*).

Л. А. ЖУКОВА.

Покровка, Б. Успенскій пер. 10, кв. 27.

- 145. Весной.
- 146. Въ Сочи.
- 147. Панно.
- 148. Индустрія (*туалетный приборъ*).

М. М. ЗАЙЦЕВЪ.

Плющиха 53, кв. 29.

- 149. Тихій вечеръ.
- 150. Отдыхъ.
- 151. Осиротѣвшіе.
- 152. Этюдъ гдвочекъ (*пуашь*).

Е. И. ЗАХАРОВЪ.

Екатерининская 7, кв. 4.

- 153. Футболъ.
- 154. Футболъ.
- 155. Наброски.
- 156. Автопортретъ.

И. И. ЗАХАРОВЪ.

Красносельская, д. Потаповича, кв. 22.

- 157. Разочарованіе.
- 158. Профиль.
- 159. Гамма красного.
- 160. Пастель.

Е. А. ЗЕРНОВА.

Покровка, Введенскій пер. 9, кв. 7.

- 161. Вечеръ.
- 162. Дары.
- 163. *
- 164. *

Н. С. ЗИКЪЕВЪ.

Н. Ожедомка, 1-й Маріинскій пер. 10, кв. 1.

- 165. Мельница.
- 166. Оукетъ цвѣтовъ.
- 167. Разливъ большой рѣки.
- 168. Вечеромъ.

А. А. ЮФФЪ.

Покровка, б. Успенский пер., д. Абрикосова.

- 169. Сѣрый день.
- 170. Съ горы.
- 171. Тихій вечеръ.
- 172. На просторѣ.

+ С. В. ИВАНОВЪ.

Арбатъ 30, кв. 37.

- 173. Эскизъ.
- 174. Эскизъ.
- 175. Серия рисунковъ изъ альбома.

Н. А. ИВАНЦОВЪ.

Швивая горка 28.

- 176. Nature morte.
- 177. Полдень.
- 178. Сѣрый день.
- 179. Ненастье.

И. В. ИПАТОВЪ.

Ст. Басманная, Горохов. пер. 18, кв. 4.

- 180. Крымъ, Судакъ.
- 181. Судакъ. Развалины Генуэзской крѣ-
пости.
- 182. Этюдъ.
- 183. Уголокъ Москвы.

Я. Я. КАЛИНИЧЕНКО.

Малая Полянка, г. Хлудова училища.

184. Осенній аккордъ.
185. Сѣрбій денъ (въ Крыму).
186. Море (этюдъ)
187. Лѣто (этюдъ).

Е. И. КАМЕНЦЕВА.

Арбатъ 44, кв. 22.

188. Старый дворецъ.
189. Interieur.
190. Букетъ

Б. М. КАМЕНСКІЙ.

Смоленскій рынокъ, Проточный пер., 16,
кв. 31.

191. Волга.
192. Чайная.
193. Дорога въ Крыму.
194. Церковка на Волгѣ.

Е. И. КАМЗОЛКИНЪ.

1-я Мѣщанская, г. Боганова, кв. 27.

195. Агарь.
196. Тѣни.
197. Сады Вавилона.
198. Эскизъ декораціи.

П. М. КАЛИНИНЪ.

Криво-Арбатскіи пер. 14, кв. 2.

199. Дама въ цвѣтникѣ.
200. Осенніе цвѣты.
201. Этюдъ.
202. Этюдъ.

А. Н. КАРИНСКАЯ.

Москва, у храма Христа Спасителя, № 6 Ояръ.

- 203. Стога.
- 204. Этюдъ.
- 205. Мартъ.
- 206. Весенняя распутица.

К. Г. КАСЦОВЪ.

Ильинскія ворота, г. Еремѣева, 55.

- 207. Кавказъ прего мною.
- 208. Казбекъ.
- 209. Лезгинка Зелимъ Хана.
- 210. Передъ бурей (Кавказъ).

С. М. КЕВОРКОВА.

Остоженка 19, кв. 4.

- 211. Цвѣты.
- 212. Этюдъ гѣвочки.

А. В. КЕЛЛЕРЪ.

Срѣтенка, Колокольниковъ пер. 22 кв. 6.

- 213. На берегу залива.
- 214. Пейзажъ со всадникомъ.
- 215. Декоративный пейзажъ.
- 216. Яблоня.

В. Ф. КЕЛЪХЪ.

Площадъ храма Христа Спасителя, г. Голоф-
тѣева.

- 217. Псковъ.
- 218. У моста.

М. Ю. КЕНИГЪ.

Пречистенскій бул. 25; т. 1-46-13.

219. Мартовскій генъ.
220. Яблони.

М. Г. КИРСАНОВЪ.

Училище Живописи, Ваянія и Зогчества.

221. Сосна.
222. Зима.
223. Лѣтомъ.
224. Киевъ.

ВАЛЕРІАНЪ КЛИМОВЪ.

Тверской бул., Сытинскіи тупикъ 1. кв. 69.

225. Хуторокъ.
226. Осенни пейзажъ.
227. Nature Morte.
228. Портретъ сестры милосергія.

И. КЛЮНЪ.

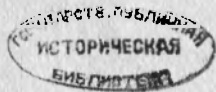
Сокольники, 4-й Полевой пер. 10.

229. 1910 г. Сказка 2-я.
230. 1912 г. Вѣтеръ.
231. 1914 г. Озонаторъ (электр. перенос-
ный вентиляторъ).
232. 1914 г. Пробѣгающій пейзажъ.

В. Г. КОВАЛЬЦИГЪ.

Землянка 72, кв. 2.

233. Этюдъ.
234. Натурщица.



А. А. КОЙРАНСКІЙ.

У храма Христа Спасителя, г. Перцева, ш. 3-26-15.

235. Рисунокъ къ портрету К. С. Станиславскаго.
236. Рисунокъ къ портрету В. И. Качалова.

В. И. КОМАРОВЪ.

Новинскій бул., Десятинскій пер. 3, ш. 44-93.

237. На солнцѣ.
238. Этюгъ (*Италія*).
239. Въ Пасхальную ночь.
240. Этюгъ.

С. Т. КОНЕНКОВЪ.

Об. Прѣсня 9.

241. Амеистъ (*голова изъ песчаника*).
242. Славянинъ (*голова изъ мрамора*).
243. Кора. (*гол. изъ мрам.*).
244. Сова-вѣдѣма (*дерево*).

Н. К. КОНСТАНТИНОВЪ.

Об. Дворянская, г. Киселева.

245. Коломенскій теремъ царя Алексѣя Михайловича.
246. Троицкій посагъ.
247. Золотая патрiаршая въ Московск. кремль.
248. Угловая гостинная, временъ Е. П., въ имѣнн. гр. Орлова-Давыдова.

П. П. КОНЧАЛОВСКИИ.

Б. Саговая, г. Пигитъ.

- 249. Хлѣбы.
- 250. Фрукты.
- 251. Портретъ.
- 252. Портретъ.

А. М. КОРИНЪ.

У Яузскаго моста, г. Кувшиновой.

- 253. Весна
 - 254. Погостъ
 - 255. Грекъ
- } (этюды).

Н. В. КОРНИЛОВЪ.

М. Серпуховская 29.

- 256. На Волгѣ.
- 257. Въ Финляндии.

Ю. П. КОРСАКОВЪ.

Нащекинскій пер. 8, кв. 3. Тел. 41-9-15.

- 258. Послѣдние лучи.
- 259. Morgins—Швейцарія.
- 260.) Этюды.
- 261.) Этюды.

И. К. КРАЙТОРЪ.

Срѣтенка, Колокольниковъ пер. 24, кв. 19.
Тел. 3-45-67.

- 262. Л. Н. Толстой (рис. къ карт. Чеховъ и Толстой).
- 263. Этюдъ пастелью.

Е. З. КРАСНУШКИНА.

Леонтьевский пер., 2, кв. 29.

264. Вилла Медичи въ Римѣ (*французская академія художеств*).
265. Этюдъ.

С. И. КРЕЧИНИНЪ.

Леонтьевский пер., Кустарный музей.

266. Дачное окно.
267. } Этюдъ. Крымъ.
268. }
269. Васильки.

Е. С. КРУГЛИКОВА.

Никола-Песковский пер., соб. г.

270. Дикій жасминъ.
271. Букетъ розъ. { типъ.
272. Олофернъ—Шляпинъ. {
273. Свиньи. (*акватинта*).

Н. П. КРЫМОВЪ.

2-я Тверская-Ямская 54, кв. 8.

274. }
275. } Этюдъ.
276. }
277. }

Н. Е. КУЗНЕЦОВЪ.

Столешниковъ пер., гостиница Марсель.

278. Пюны.
279. Базаръ въ Алупкѣ.
280. Пристань въ Алупкѣ.
281. Пристань въ Симеизѣ.

ПАВЕЛЪ КУЗНЕЦОВЪ.

Арбатъ, Спасопесковскій пер., г. Малевича-
Малевскаго, кв. 22, стугія.

282. *
283. *
284. *

Г. А. ЛАПШИНЪ.

Тверская 29, стуг. № 2. Тел. 3-32-38.

285. Французскій портъ «Дьерре».
286. Пашня.
287. } Осенние мотивы.
288. }

М. В. ЛЕБЛАНЪ.

Б. Бронная 3, кв. 7.

289. Фрукты.
290. Цвѣты.
291. Пѣоны.
292. Маки.

В. П. ЛЕБЕДЕВЪ.

Троицкая ул., г. Потѣхина.

293. Въ Малороссіи.
294. Дѣвочка.

К. В. ЛЕБЕДЕВЪ.

Б. Ордынка, г. Дурилина.

295. Мальчикъ. Этюдъ.

А. ЛЕНТУЛОВЪ.

Б. Козихинскій 27.

296. Крестный хогъ.
297. Nature morte.

К. А. ЛИХАЧЕВЪ.

Мясницкая ул., уч. Жив., Ваян. и Зог.

298. Зима.
299. Осень.
300. Зимнее солнце.
301. Къ вечеру.

С. В. МАЛЮТИНЪ.

Б. Царицинскій, г. 47, кв. 2.

302. Крестыанская семья. (*Исп. для изд.*
Г. Н. Кнебель—школьн. пособій).

Д. Э. МАРТЕНЪ.

Каланчевская, госп. «Петроградъ».

303. Мотивъ русскаго сѣвера.
304. }
305. } Этюды.
306. }

В. Н. МАСЮТИНЪ.

Тамбовъ, Моршанская 25, кв. Петрова.

307. Портретъ.
308. }
309. } Этюды.

И. И. МАШКОВЪ.

М. Харитоновский пер. 4, кв. 7.

310. Портретъ.
311. |
312. | Nature morte.
313. |

Д. И. МЕЛЬНИКОВЪ.

Знаменка 13/а, кв. 6.

314. Коренева въ пьесѣ «Нахлѣбникъ»
(рисунокъ).
315. Рисунокъ.

И. А. МЕНДЕЛЕВИЧЪ.

Тверская 29, студія, № 1.

316. Сонъ.
317. Поэтъ.
318. Художникъ И. И. Бродскій.
319. Голова.
320. Голова.
321. Монашка.
322. Портретъ Ф. А. Вельцъ (соб.
Ф. А. Вельцъ).

Тверско.

С. Д. МЕРКУРОВЪ.

Цветной бульв. № 9.

323. Смертнѣй часъ (мраморъ 1911 г.).
324. Портретъ Н. М. (базальтъ 1912.).
325. Портретъ проф. П. А. Минакова.

Н. В. МЕЩЕРИНЪ.

Пятницкая, Б. Овчинниковский пер. 26.

326. Послѣ дождя.
327. Осень.

А. Э. МИГАНДЖИАНЪ.

Новая Басманная 35, кв. 3.

338. Восточный танецъ.
339. Рабыня (*оригиналь*).
330. Восточная сказка.
331. » оригенталь.

С. Д. МИЛОРАДОВИЧЪ.

Мясницкая, училище Живописи.

332. Вечеръ.
333. Крестыянка.

АДОЛЬФЪ МИЛЬМАНЪ.

М. Дмитровка 25, кв. 8.

334. Пѣтлы.
335. Скалы и море (*Бретань*).
336. Портъ Le Pouldu (*Бретань*).
337. Вечеръ (*г. Юрьевецъ*).

П. Н. МИРОНОВИЧЪ.

Богородское. Напрудная 12.

338. Серебристыя тополя въ Крыму.
339. Соколъ-гора, близъ Судака
(въ Крыму).

П. Н. МИТЯЕВЪ.

- 340. Осень.
- 341. Сумерки.
- 342. Цвѣты.
- 343. Этюды.

А. В. МОРАВОВЪ.

Поварская, б. Ржевскій пер. 8, кв. 11.

- 344. Зимний спортъ (2-й вариантъ).
- 345. На озерѣ.
- 346. Погѣ южнымъ солнышкомъ.
- 347. Сумерки.

А. Н. МИХАЙЛОВСКІЙ.

Новая Басманная 16, кв. 54.

- 348. Голова крестьянки (рисунокъ).
- 349. Голова юноши.
- 350. Горы въ облакахъ.
- 351. На берегу моря.

В. Н. МѢШКОВЪ.

Уголь Воздвиженки и Моховой, д. Рос. Об.

- 352. Портретъ П. И. Постникова.
- 353. Гурауфъ (Крымъ).
- 354. Татарскій дворикъ.

И. Г. МЯСОБДОВЪ.

Полтава.

355. Плакатъ.
356. Ангелъ Хранитель.

В. Н. НЕВСКИЙ.

Объ. Козихинский пер., д. Волоцкой, кв. 79.

357. Испанка.
358. Витрина.
359. Холостяки.

Е. Ю. НЕДОВИЧЪ.

Объ. Никитская 5, кв. 3.

360. *
361. *

М. В. НЕСТЕРОВЪ.

Донская, 26.

362. Лѣто.
363. Свяшитель Николай.

И. И. НИВИНСКИЙ.

2-я Мѣщанская 50.

364. Исторія. (*Акварель. Декоративный мотивъ*).
365. Женщина. (*Этюдъ темперой*).
366. Женщина изъ народа.
367. Пробуждение.

А. О. НИКУЛИНЪ.

Ст. Басманная 20, кв. А. Троицкаго,

- 368. Праздникъ въ алтайской деревнѣ.
- 369. Гроза.
- 370. Алтайскія вершины.
- 371. Алтай. «Сталактитовый громъ».

С. В. НОАКОВСКИИ.

Рождественка 11.

- 372. Монастырь надъ рѣкой.
- 373. Облая церковка.
- 374. Монастырский дворикъ.
- 375. Келли.

М. М. ОГРАНОВИЧЪ.

Смоленскій рынокъ, Проточный пер. 16, кв. 31.

- 376. Камни и море (*Италія*).
- 377. Сумерки у пристани (*Италія*).
- 378. Барка угольщиковъ (*Италія*).
- 379. Дорога на Капри.

В. Н. ОЛЪЙНИКЪ.

М. Бронная 10, кв. 40.

- 380. Замокъ Олафеборгъ (*Финляндія*).
- 381. Морское купанье (*Крымъ*).
- 382. Развѣска бѣлья.
- 383. Вечернее гулянье.

И. Н. ПАВЛОВЪ.

Б. Якиманка 54, кв. 3.

- | | |
|-----------------------|----------------------|
| 384. Уходящая Москва. | } Ручные
оттиски. |
| 385. Мотивы Волги. | |
| 386. Друзья (уника). | |

А. Н. ПАВЛОВЪ младшій.

Б. Якиманка 54.

387. На окъ (акварель).
388. Уголокъ Кіева (рисункъ перомъ).
389. Зазимовалъ (цвѣтн. гравюра узника).
390. Отдѣхъ богатѣрей (цвѣтн. гравюра).

Л. О. ПАСТЕРНАКЪ.

Волхонка 14, кв. 9.

391. Портретъ Л. Н. Толстого.
392. Портретъ Ю. Д. Энгель.
Изъ путешествія по Бельгіи.
393. а) Антверпенъ (гавань).
 б) Брюссель (видъ изъ окна музея).
 в) Остенде (пляжъ).
 г) Брюгге (улица).

П. П. ПАШКОВЪ.

Мясницкая, д. Строгановскаго училища.

- | | |
|--------|----------------------|
| 394. } | Въ Бельгіи. Остенде. |
| 395. } | |
| 396. } | Въ Малороссіи. |
| 397. } | |

А. А. ПЕМЕЛЛЕРЪ.

Петровка 19, кв. 41.

- 398. Волна
- 399. Прудъ
- 400. Головка (*пастель*).
- 401. Головка

В. В. ПЕРЕПЛЕТЧИКОВЪ.

Садовая-Черногряжская, Хлудовскій тупикъ.
Тел. 2-53-15.

- 402. На Сѣверной Двинѣ (*Арханг. губернія*).
- 403. Архангельскій портъ.
- 404. Весна.

П. И. ПЕТРОВИЧЕВЪ.

1-я Мѣщанская, д. 29, кв. 6.

- 405. Графская пристань (*Севастополь*).
- 406. Пристань въ Алупкѣ.
- 407. Алупка (*общій видъ*).

С. И. ПЕТРОВЪ.

Госпитальный пер. 6.

- 408. } Сѣверъ.
- 409. }
- 410. }
- 411. }

А. М. ПОКРОВСКІИ.

Б. Якиманка, 1-й Бабегородскій пер. 12, кв. 42.

412. Въ горахъ (*Крымъ*).
413. Весна въ Крымю.
414. Воспоминанія о Крымѣ.

Е. В. ПОЛѢНОВА.

Кудринская Садовая 7.

415. Кресла.

В. Д. ПОЛѢНОВЪ.

Таруса, Калужской губ., усадьба Борокъ.

416. Востокъ.
417. Источникъ въ Галилеѣ.
418. Осень.
419. Парусъ.

Н. Н. ПОМАНСКІИ.

Уголь Каланчевской и Домниковской ул. г. Ма-
люшина ²/₃₇, кв. 17.

420. Ивиковы журавли (*декорат. мотив.*).
421. «На Посидоновъ пиръ веселый, Куда
стекались чада Гелы...»
422. «Шелъ Ивикъ, скромный другъ бо-
говъ... Онъ входитъ въ Посидоновъ
лѣсъ.»
423. «И ты-ль недвижимъ предо мной?»
424. Волбница.

М. С. ПИРИНЪ.

Петровско-Разумовскій проѣздъ 43; Петровскіи паркъ.

- 425. На нарахъ (1900).
- 426. Два лица (1905).
- 427. У воротъ (1909).
- 428. Городокъ (1910).

А. А. ПУПАРЕВЪ.

Б. Дворянская 13, кв. 13.

- 429. Гора Дзѣма.
- 430. Селеніе въ горахъ.
- 431. Бегонія.
- 432. Алеандрѣ.

С. К. РАЙНОВА.

Мясницкая, Армянскіи пер. 1.

- 433. Intérieur.
- 434. Золотая осень (въ им. Г. К. Р.).
- 435. Мисхоръ (Крымъ).
- 436. Пейзажъ.

Ө. И. РЕРБЕРГЪ.

Мясницкая 24.

- 437. Известковая яма.
- 448. Пейзажъ.
- 449. Этюдъ (настель).
- 440. Богатырская застава.

Л. П. РЫБАКОВА.

Смолевскій бул., Б. Левшинскій пер. 10, кв. 7.

- 441. Портретъ Г-жи А.
- 442. Nature morte.
- 443. Пейзажъ.
- 444. Озеро.

А. С. РЫБАКОВЪ.

Училище Живописи.

- 445. Провинція—Звенигородъ.
- 446. Эскизъ Пейзажа.
- 447. Къ вечеру.
- 458. Этюжъ въ Москвѣ.

П. С. РЫМША.

Петровский паркъ, Старая Башиловка 21, кв. 3.

- 449. Пахарь (бронза).
- 450. Лошадь (бронза).

М. Д. РЫНДЗЮНСКАЯ.

Остоженка 6, кв. 1.

- 451. } Скульптура.
- 452. }
- 453. }
- 454. }

Н. Р. САВВИНЪ.

Спиридовка 14, кв. 12.

- 455. Пейзажъ. Алушта.
- 456. Вечерний часъ. Евпаторія.
- 457. На улицѣ. Парижъ.
- 458. Въ Люксембургскомъ саду. Парижъ.

М. С. САРБЯНЪ.

У храма Христа Спасителя, д. Перцева, кв. 26.

- 459. Nature morte.
- 460. Горный пейзажъ.
- 461. Степные цвѣты.
- 462. Лошади съ зеленою.

п. и. СЕРЕГИНЪ.

М. Толстовский пер. 6, кв. 6.

- 463. Во Франци (*Возвы*).
- 464. Зима.
- 465. Пасмурный день.

Н. Я. СИМОНОВИЧЪ-ЕФИМОВА.

Б. Левшинский пер. 12, кв. 2.

- 466. Масленица.
- 467. Тѣнь.
- 468. Монмартръ.
- 469. Прачки.

Н. С. СМЕРНОВА.

Старая Басманная, 35, кв. 2.

- 470. Пейзажъ Тоскана.
- 471. Villa Borghese. Римъ.
- 472. Nature morte.
- 473. Nature morte.

А. В. СОКОЛОВЪ.

Ново-Слободская, д. Соколова, противъ Скорбященскаго монастыря.

- 474. Улица стараго города.
- 475. Венеція.
- 476. Весни.
- 477. Розы.

А. В. СРЕДИНЪ.

Б. Левшинскій пер. 13.

- 478. Саран.
- 479. Въ комнатахъ вечеромъ.
- 480. Заль въ домъ А. И. Кологривовой (Камуа).

п. н. СТАРОНОСОВЪ.

Арбатъ 52, соб. г.

- 481. Весна.
- 482. Колокольня.
- 483. Звонница.

п. п. СТРѢЛЬНИКОВЪ.

Училище Живописи, Ваянїя и Зодчества.

- 484. Одинокая.
- 485. Лѣтомъ.
- 486. Зимой.
- 487. Этюгъ.

В. И. СУРИКОВЪ.

Гостиница «Княжескій Дворъ», Волхонка, № 14.

- 488. Этюгъ гребца для картины «Разинъ».

М. М. СѢВЕРОВЪ.

Тверская «Художественная Студія».

489. Подъ липами.
490. Натурщица.

† В. А СѢРОВЪ.

491. Портретъ О. Ф. Сѣровой (соб. О. Ф. Сѣрова).
492. Портретъ Д. Г. фонъ-Дервизъ (соб. В. Д. фонъ-Дервизъ).
493. Портретъ А. Я. Симоновичъ (соб. А. Я. фонъ-Дервизъ).
494. Голова натурщика.
495. Сокольникови.
496. Портретъ В. Д. фонъ-Дервизъ.
497. Пейзажъ.
498. Видъ изъ окна.
499. Казакъ.
500. Портретъ Н. Я. Симоновичъ.
501. Портретъ Д. В. фонъ-Дервизъ.
502. Портретъ Е. В. фонъ-Дервизъ.
503. Портретъ О. Ф. Сѣровой (соб.).
504. Натурщица (соб. О. Ф. Сѣровой).

(соб. В. Д. фонъ-Дервизъ).

В. Е. ТАТЛИНЪ.

Остоженка 37. Студія 3.

505. Живописный рельефъ (дерево, кордонъ, проволока, желтъ, бумага, эмаль).
506. Эскизы декораций и рисунки костюмовъ къ оперѣ «Жизнь за Царя».

А. П. ТОКАРЕВЪ.

Кострома, Муравьевка, г. Зотова.

507. На лагунахъ Венеции.

508. Страничка прошлого.

Княжна О. Н. ТРУБЕЦКАЯ.

Б. Знаменский пер. 4.

509. Interieur.

510. Уголокъ Москвы.

511. Цвѣты.

512. Interieur.

Л. В. ТУРЖАНСКИЙ.

Балчугъ, Садовническая 9, кв. 86. Тел. 118-88.

513. Зоологический садъ.

514. Кама—пристань.

515. Терраса помѣщ. дома.

516. Майская ночь.

Р. Д. УСОВЪ.

Нашекинскій пер. 7, кв. 6.

517. Игрушки.

А. П. ФАБЕРЖЕ.

Пречистенка 13.

518. Панно въ малайскомъ стилѣ.

519. Панно въ малайскомъ стилѣ.

Г. В. ФЕДОРОВЪ.

Домниковская ул., г. Городского училища.

520. Городской пейзажъ.
521. Пейзажъ послѣ дождя.
522. Монастырь.
523. Вечеръ.

Д. С. ФЕДОРОВЪ.

Б. Сухаревъ пер. 19, кв. 4.

524. Куклы.
525. Алагирскій пейзажъ.
526. У мечети.
527. Алагирскіи пейзажъ.

В. Ф. ФИШЕРЪ.

Софійское подворье, кв. 257.

528. Nature morte.
529. Провинція—«Старый домъ».
530. Цвѣты.
530а. Улица въ провинціи.

С. И. ФРОЛОВЪ.

Уланскій пер. 12, кв. 13. Тел. 403-77.

531. Interieur.
532. Nocturne.
533. Оудни.
534. Эскизъ.

Н. П. ТЕОФИЛАКТОВЪ.

У Храма Спасителя, г. Перцевой, кв. 25.

535. Птица.
536. Пейзажъ.

М. Е. ХАРЛАМОВЪ.

Арбатъ, Художественное училище «Апеллесъ»
д. 6, кв. 39.

- 537. Вербный рынокъ (въ *Москву*).
- 538. Раковины.
- 539. Пейзажъ.
- 540. Итальянскій еврей.

Н. Ф. ХОЛЯВИНЪ.

Маринскій пер. 10, кв. 4.

- 541. Съ букетомъ.
- 542. Въ усадьбѣ.
- 543. Остатки снѣга.
- 544. Этюдъ.

А. А. ХОТЯИЦЕВА.

Б. Гнѣзниковскій пер., д. Нирязее, кв. Хо-
тяинцева.

- 545. Татарка (*акварель*).
- 546. Крымъ. Весна (*акварель*).

Н. И. ХРУСТАЧЕВЪ.

Петроградское шоссе, д. Рябушинскаго, кв.
В. Шенширинскъ.

- 547. Цвѣты.
- 548. Пейзажъ.
- 549. *
- 550. *

Н. М. ЧЕРНЫШЕВЪ.

Петроградъ, Василевскій Островъ, 5-я линия.
д. 10, кв. 7.

- 551. Автопортретъ.
- 552. Гимназистка.
- 553. Автопортретъ.
- 554. Рисунки.

М. И. ЧИЖОВА.

Москва, Таганка, Семеновская ул. 15. Телеф.
1-39-16.

- 555. Букетъ.
- 556. Nature morte.
- 557. Nature morte.
- 558. Этюдъ.

Н. Д. ШАРИКОВЪ.

Сухаревская площадь. Мебл. комнаты Сермя-
гина. Тел. 150-43.

- 559. Къ осени.
- 560. Петвка.
- 561. Яблони.
- 562. Ромашки.

Н. А. ШЕВЕРДЯЕВЪ.

б. Козихинскій пер., д. Волоцкой, кв. 79.

- 563. Праздникъ (*Кузьминки*).
- 564. Пейзажъ съ фигурами.
- 565. Кошмаръ.
- 566. Живопись.

М. Ф. ШЕМЯКИНЪ.

Никитская, Консерватория, кв. Гржимали.

- 567. Гортензии у окна.
- 568. Извоичий дворъ. (*Москва зимой*).
- 569. Весна.
- 570. Чешскій кварталъ.

Ф. О. ШЕХТЕЛЪ.

б. Саговая 4.

- 571. Крыши Парижа.
- 572. Ницца ночью.

А. Н. ШОХИНЪ.

Чистые пруды 23, кв. 8.

- 573. Дворянское гнѣздо.
- 574. Старая бесѣдка.
- 575. Послѣдние цвѣты.
- 576. Весна.

Н. В. ШПЕРЛИНГЪ.

Каретно-Саговая 39, кв. 33. В. А. Яковлеву.

- 577. На другомъ планѣ.
- 578. Рыцарь съ розами.
- 579. Кундри.
- 580. Служба.

К. Ф. ЮОНЪ.

Поварская, Трубниковскій пер. 4, кв. 16.

- 581. Воробьевы горы. Май.
- 582. Подруги (*акварель*).
- 583. Тройка у Старого Яра.

НАТАЛІЯ ЮРБЕВА.

Москва, Кривоарбатскій пер. 3, кв. 14.

- 584. На фонѣ фрески.
- 585. Безъ названія.
- 586. Золотой вечеръ.
- 587. Nature morte.

А. П. ЮРГЕНСОНЪ-СНЕГИРЕВА.

Покровка, Колмянскій пер. 11.

- 588. }
- 589. } Этюдъ.
- 590. }

А. Г. ЯКИМЧЕНКО.

Б. Палашевскій пер., меблир. комн. Глошовой.

- 591. Входъ въ монастырь. Брюгге.
- 592. Улица въ Брюггѣ.
- 593. Каналъ въ Брюггѣ.
- 594. Старый мостъ въ Брюггѣ.

В. А. ЯКОВЛЕВЪ.

Садовая-Каретная, д. 39, кв. 33. Тел. 4-25-98.

- 595. Семейный портретъ.
- 596. Иосифъ и жена Патифара.
- 597. Концертъ.
- 598. Иосифъ и жена Патифара (вариантъ).

М. Н. ЯКОВЛЕВЪ.

Москва, Новинский пер. 7. Тел. 4-21-33.

599. Осенни этюды.
600. Розы и лилии.
601. Игрушки и цвѣты.
602. Розы.

А. А. ЯСИНСКИЙ.

Земляной Валъ, Мебл. комнаты «Фантазия».

603. Nature morte.
604. Отменель.
605. Вътрєнный генъ.
606. Осенний букетъ.

За справками и цѣнами просятъ
обращаться къ завѣдующему выстав-
кой.

При покупкѣ экспонатовъ одна треть
стоимости вносится въ задатокъ, осталь-
ныя деньги не позже трехъ дней до за-
крытія выставки.

Выдача приобрѣтенныхъ экспонатовъ не
можетъ быть произведена раньше дня за-
крытія выставки.

Телефонъ 4-68-63.

СПИСОКЪ
ЖЕРТВОВАТЕЛЕЙ:

С. Г. Ліанозовъ (*помѣщеніе въ 2-хъ
этажахъ подъ выставку*).

К. Я. Шмулевичъ (*арматуру и
установку электр. освѣщ. на
время выставки*).

В. С. Храповицкій (*лѣсъ для уст-
ройства выставки*).

Н. Н. Фоминъ | *фургоны для сбора картинъ
и скульптуры художниковъ*
К. Ф. Шиперко | *участвующ. на выставкѣ*

Телефонное общество (Шведско-
Датское-Русское) (*аппаратъ 4-68-63*).

КОМИССИЯ ПО УСТРОЙСТВУ ВЫСТАВКИ:

М. А. Нарожницкій { представ. отъ Московск.
А. М. Обуховъ { Губер. Ком. Всероссийск.
Земск. Союза.

М. С. Морозова { представ. отъ Центрального
А. У. Зеленко { Бюро при Городской Управѣ.

Р. Н. Браиловская.

В. П. Бычковъ.

Е. А. Гулевичъ.

С. Д. Меркуровъ. (*секретарь*).

А. В. Моравовъ.

В. В. Переплетчиковъ.

Ф. И. Рербергъ.

М. С. Сарьянъ.

А. П. Фаберже.

М. Е. Харламовъ.

Ф. О. Шехтель.

*Уполномоченный Комитетомъ по дѣламъ
выставки И. К. Крайторъ.*

Тел. д. 3-45-67.

Диплопроизводительница А. А. Боголюбова.

Телефонъ выставки 4-68-63.

(Камергерскій 3)

